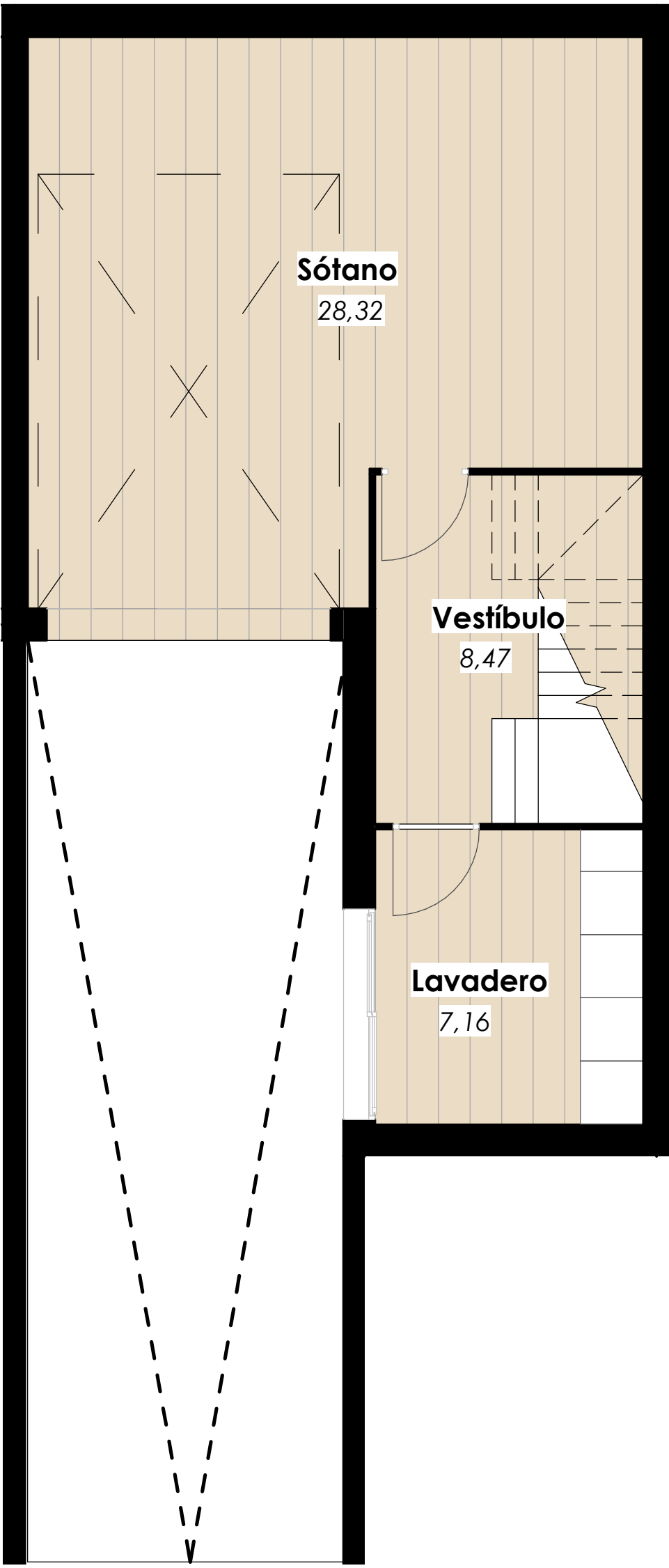
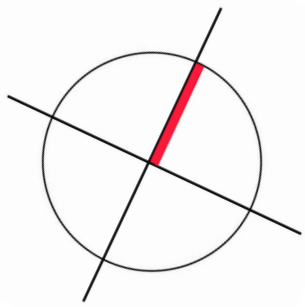
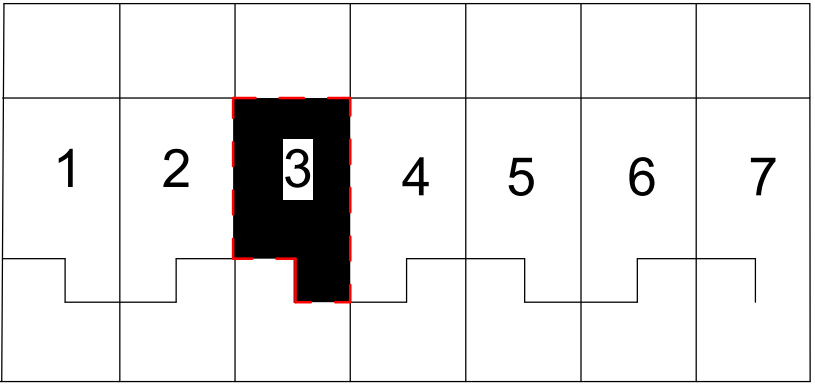


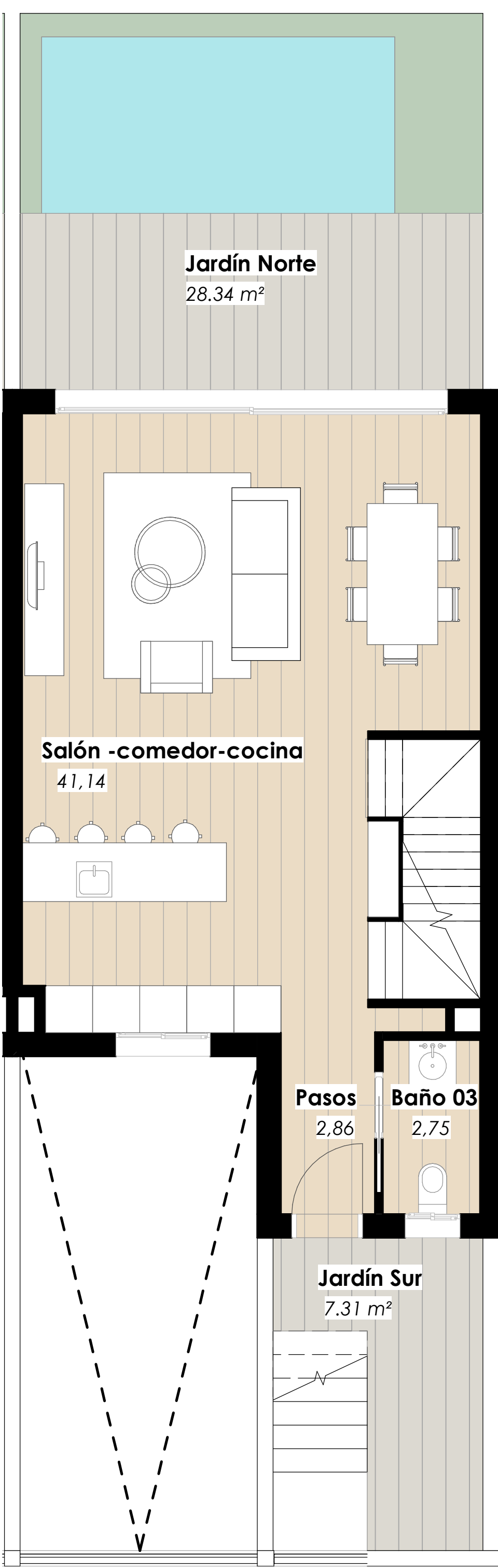
# LA RESERVA

PARCELA 29. AVD RIO MADERA. MURCIA

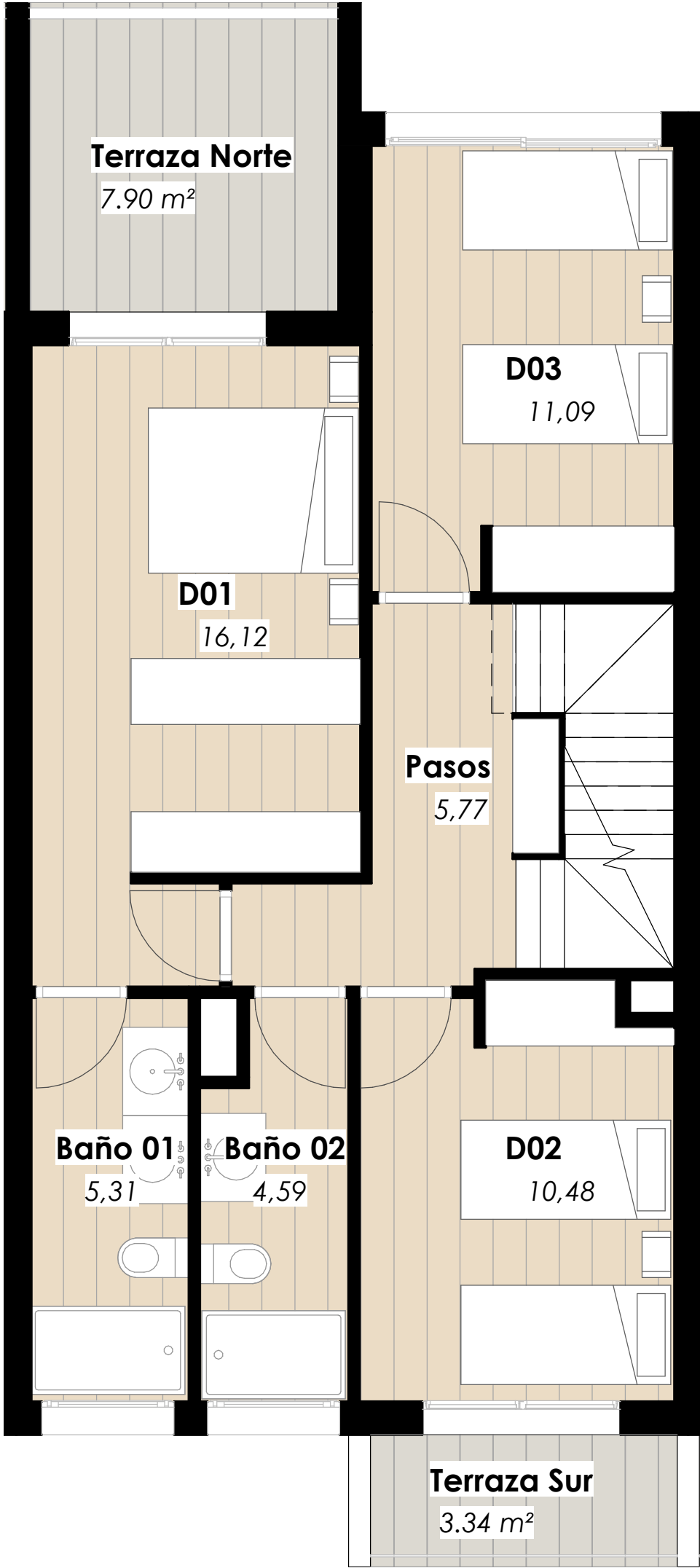
VIVIENDA UNIFAMILIAR ADOSADA



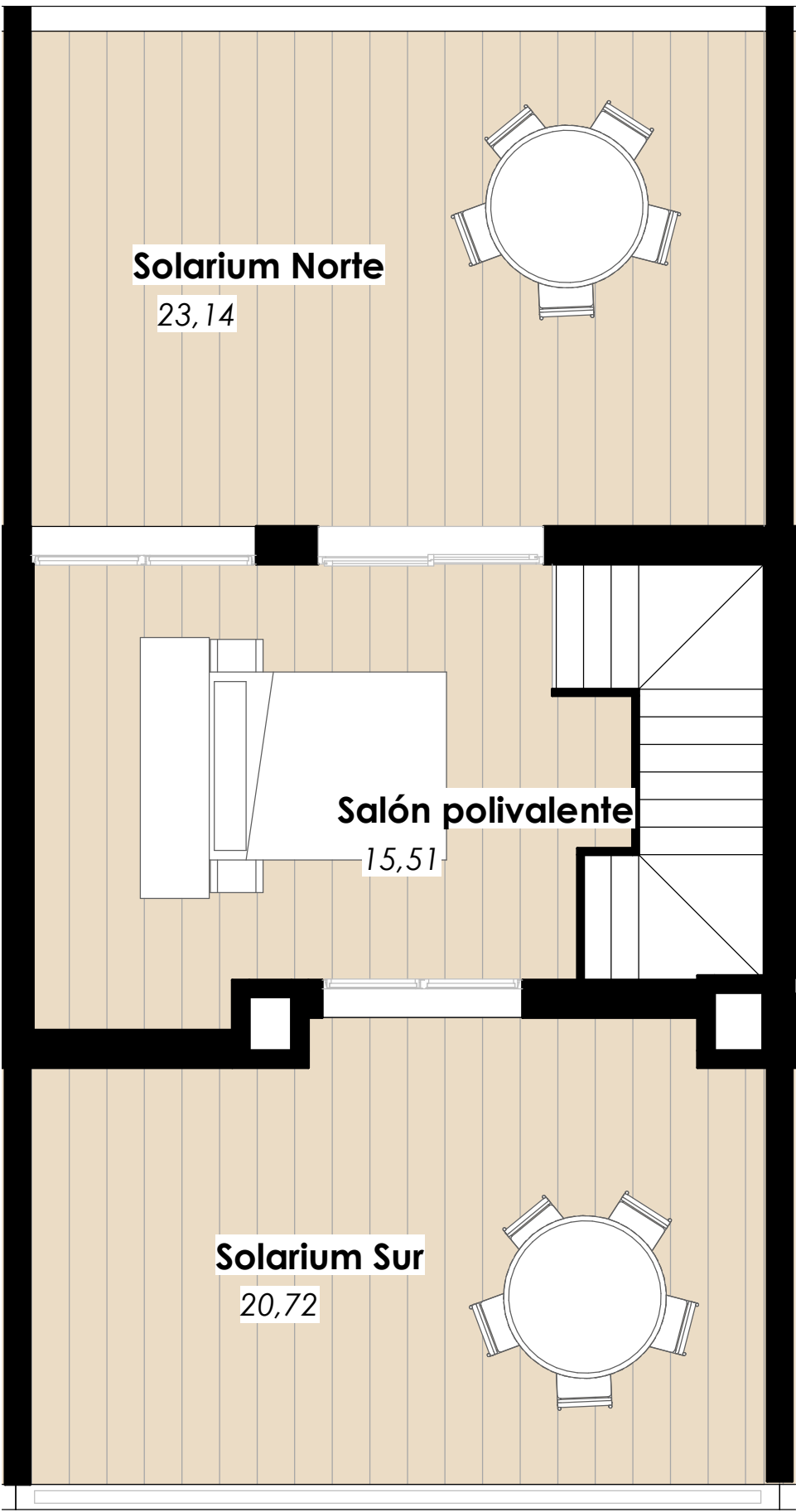
PLANTA GARAJE



PLANTA JARDÍN



PLANTA PRIMERA




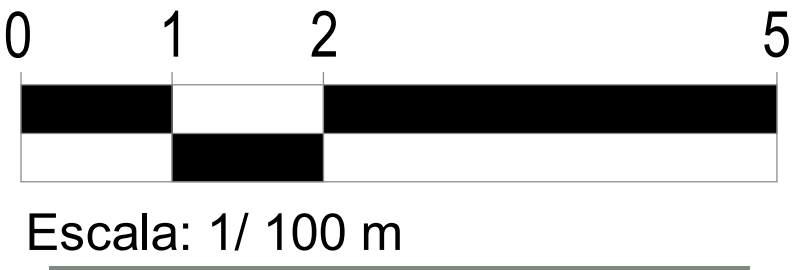
PLANTA ÁTICO

VIVIENDA 3	(m²)
TOTAL SUPERFICIE ÚTIL INTERIOR	159,34
TOTAL SUPERFICIE ÚTIL EXTERIOR	117,34
TOTAL SUPERFICIES ÚTILES	276,68
SUPERFICIE TOTAL PLANTA GARAJE	80,51
SUPERFICIE TOTAL PLANTA JARDÍN	101,68
SUPERFICIE TOTAL PLANTA PRIMERA	80,01
SUPERFICIE TOTAL PLANTA ÁTICO	73,38
SUPERFICIE TOTAL	335,58

\*Plano sujeto a posibles modificaciones por razones o exigencias de índole técnica y jurídica  
\*Piscina opcional, no incluida en el precio de venta

PLANO COMERCIAL SIN VALOR CONTRACTUAL

SASTRE  SASTRE  
a r q u i t e c t u r a



Escala: 1/ 100 m

