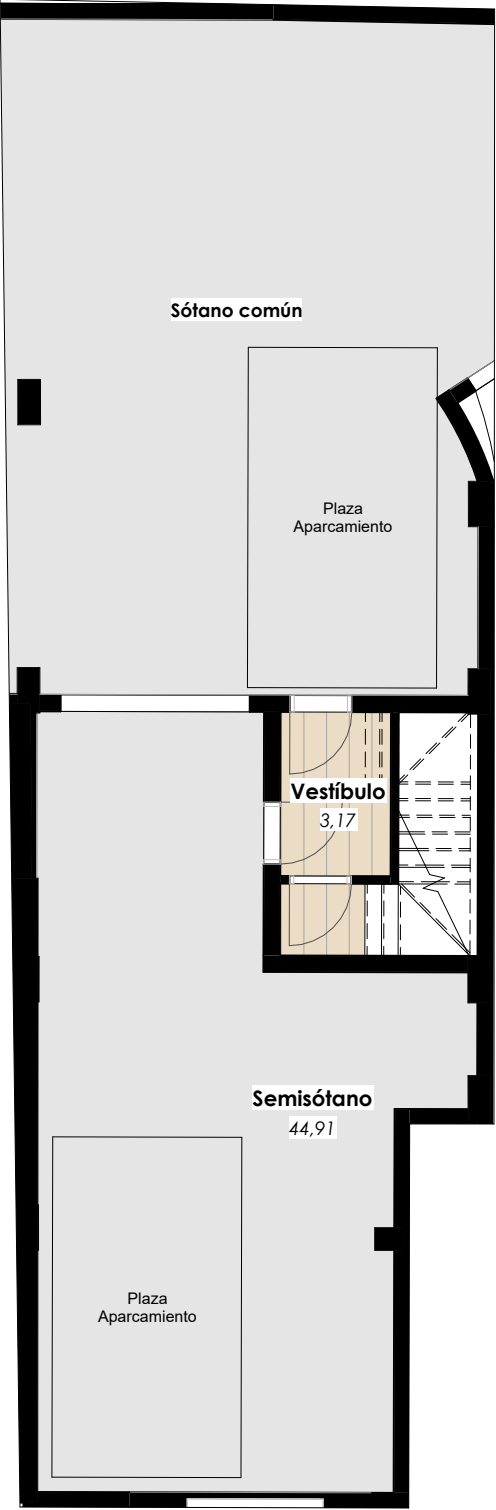


LA RESERVA III



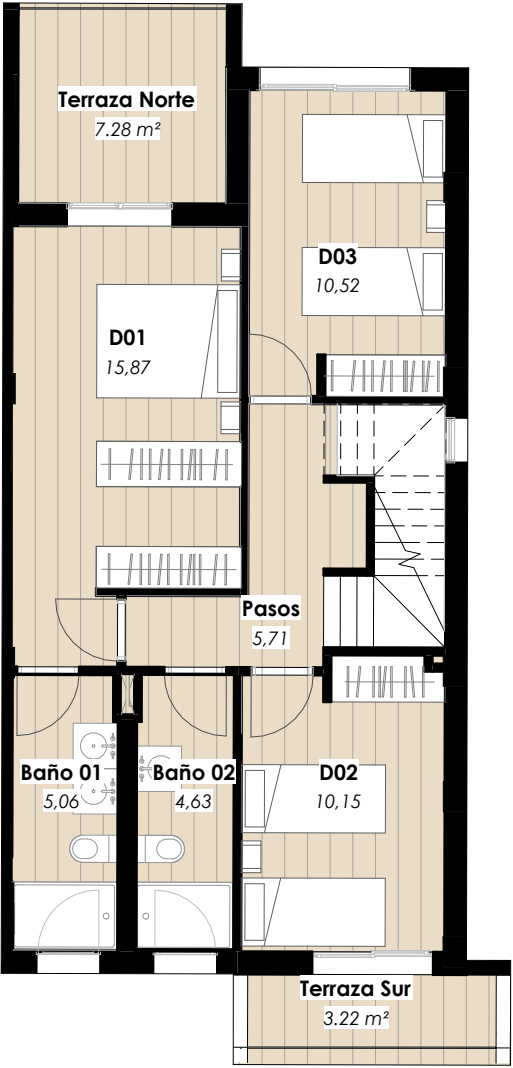
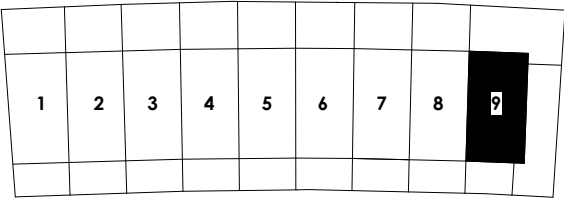
PLANTA GARAJE



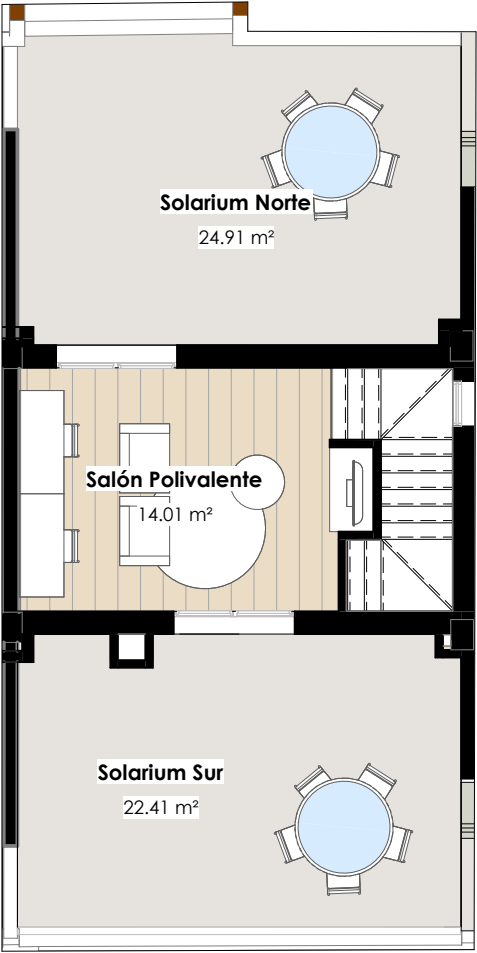
PLANTA JARDÍN

VIVIENDA 9	(m²)
TOTAL SUPERFICIE ÚTIL INTERIOR	174,61
TOTAL SUPERFICIE ÚTIL EXTERIOR	118,16
TOTAL SUPERFICIES ÚTILES	292,77
SUPERFICIE TOTAL PLANTA GARAJE	60,50
SUPERFICIE TOTAL PLANTA JARDÍN	134,57
SUPERFICIE TOTAL PLANTA PRIMERA	80,43
SUPERFICIE TOTAL PLANTA ÁTICO	75,91
SUPERFICIE TOTAL	351,41

PARCELA 33. AVD RIO MADERA. MURCIA
VIVIENDA UNIFAMILIAR



PLANTA PRIMERA



PLANTA ÁTICO

*Plano sujeto a posibles modificaciones por razones o exigencias de índole técnica y jurídica
*Piscina opcional, no incluida en el precio de venta

