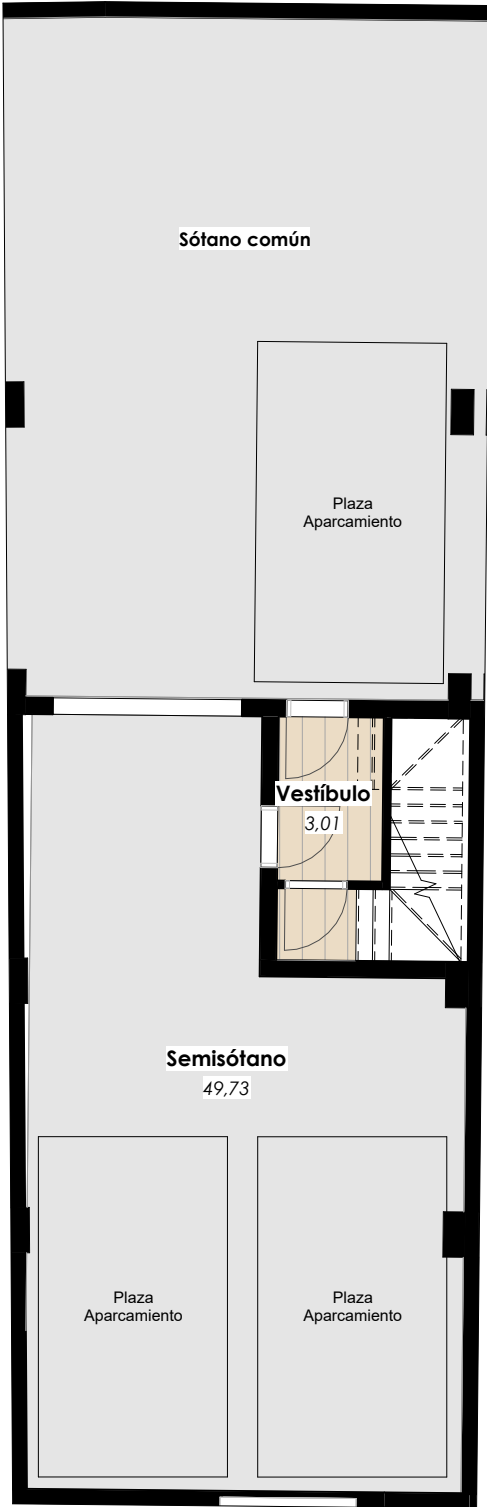
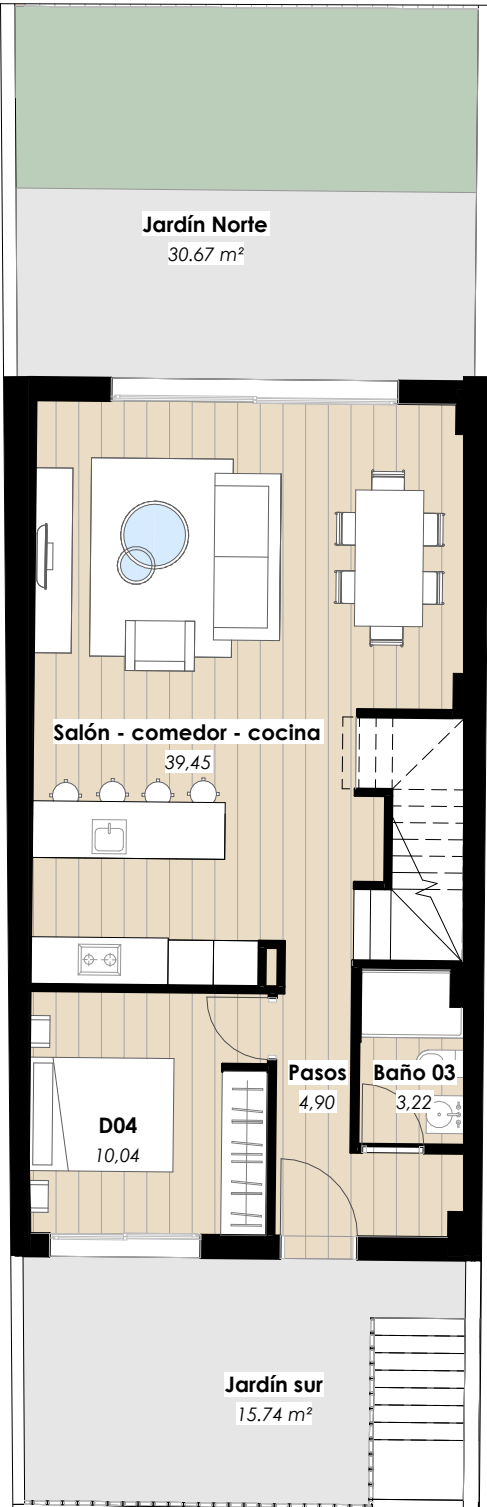


LA RESERVA III

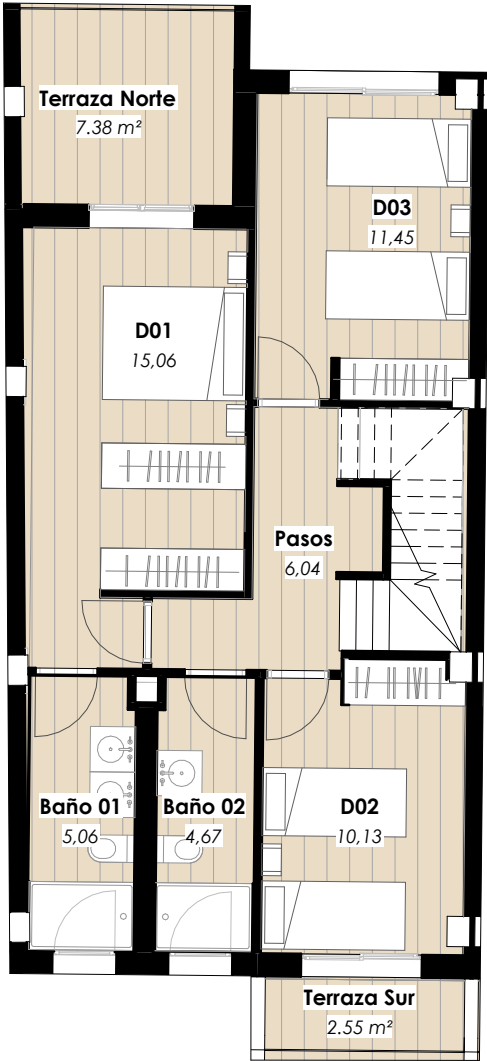


PLANTA GARAJE

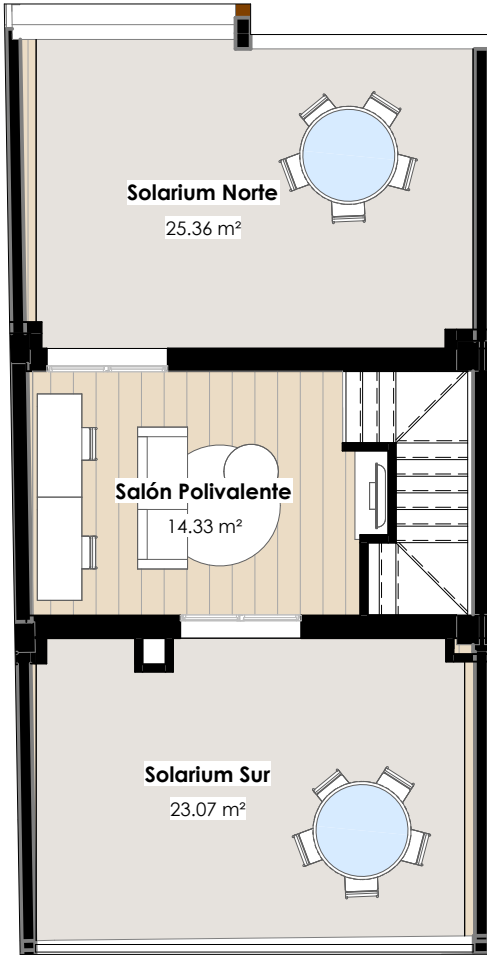
\*Plano sujeto a posibles modificaciones por razones o exigencias de índole técnica y jurídica  
\*Piscina opcional, no incluida en el precio de venta



PLANTA JARDÍN

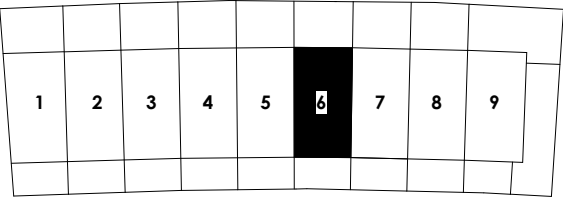


PLANTA PRIMERA



PLANTA ÁTICO

PARCELA 33. AVD RIO MADERA. MURCIA  
VIVIENDA UNIFAMILIAR



VIVIENDA 6	(m²)
TOTAL SUPERFICIE ÚTIL INTERIOR	181,78
TOTAL SUPERFICIE ÚTIL EXTERIOR	104,77
TOTAL SUPERFICIES ÚTILES	286,55
SUPERFICIE TOTAL PLANTA GARAJE	64,42
SUPERFICIE TOTAL PLANTA JARDÍN	122,61
SUPERFICIE TOTAL PLANTA PRIMERA	79,28
SUPERFICIE TOTAL PLANTA ÁTICO	75,86
SUPERFICIE TOTAL	342,16

